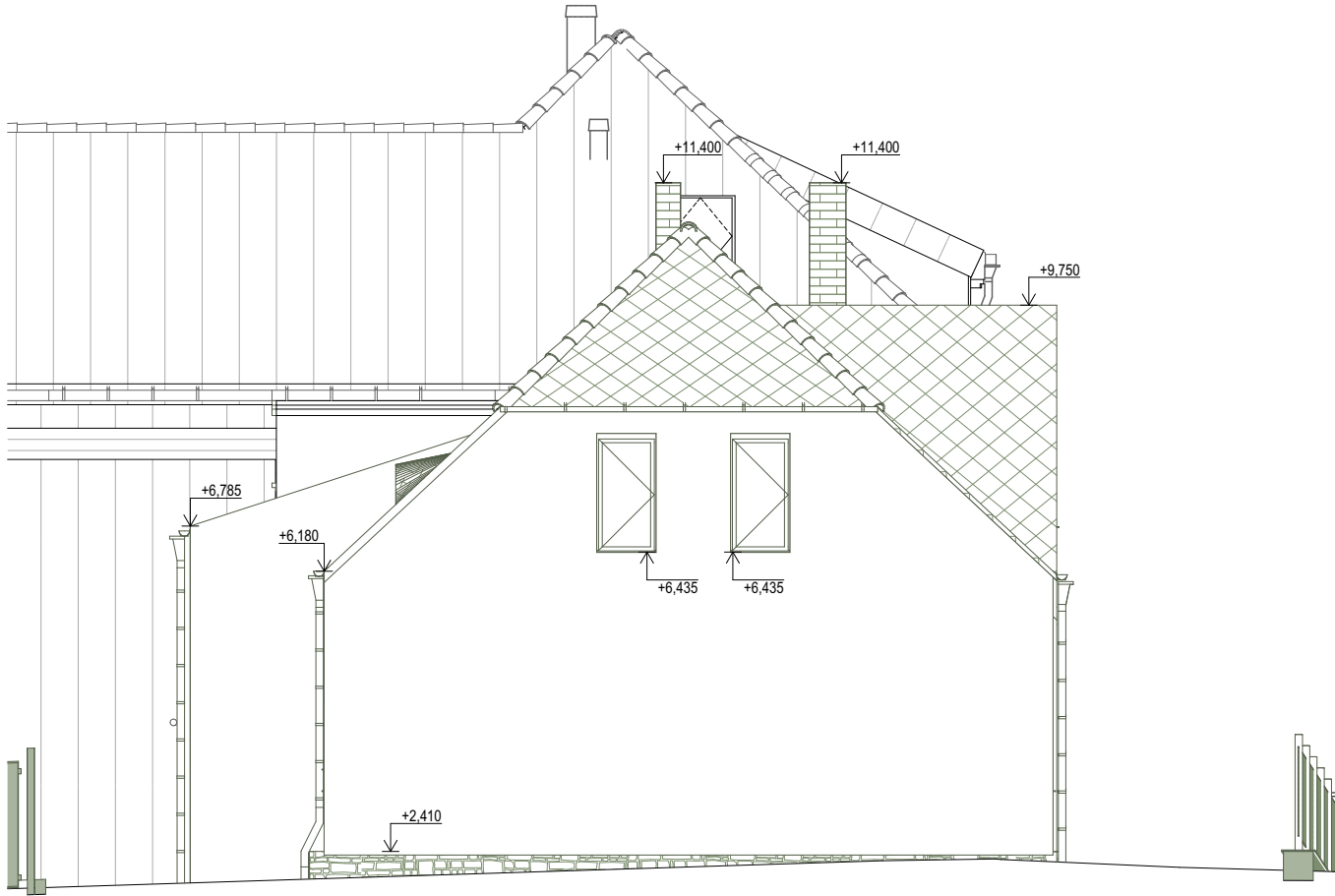


SV Pohled SV - stávající stav 1:100



SZ Pohled SZ - stávající stav 1:100

LEGENDA MATERIÁLŮ

-  Stávající zdvo
-  Bourané konstrukce
-  Bourané zdvo

POZNÁMKA:

- VE STAVEBNÍCH VÝKRESECH NEJSOU ZAKRESLENY VEŠKERÉ PROSTUPY, NIKY A SOUVISEJÍCÍ STAVEBNÍ PŘÍPRAVENOST PRO VEŠKERÉ INŽENÝRSKÉ SÍTĚ A ROZVODY V OBJEKTU. TY JSOU SPECIFIKOVÁNY V ČÁSTECH PŘÍSLUŠNÝCH PROFESÍ.
- PRÁCE PROVÁDĚNÉ V BLÍZKOSTI STÁVAJÍCÍCH KONSTRUKCÍ PROVÁDĚT SE ZVÝŠENOU OPATRNOSTÍ, PRŮBĚŽNĚ OVĚŘOVAT PŘEDPOKLÁDANÉ ŘEŠENÍ SE SKUTEČNOSTÍ, PŘED ZAHÁJENÍM PRACÍ PROVÉST KONTROLU POLOHY INŽENÝRSKÝCH SÍTÍ A PROVÉST POTŘEBNÁ OPATŘENÍ K JEJICH OCHRANĚ.
- JEŠTĚ PŘED ZAPOČETÍM VEŠKERÝCH STAVEBNÍCH PRACÍ V DOTČENÉM PROSTORU DODAVATEL ZAJISTÍ ODPOJENÍ ČI PŘÍPADNĚ ODSTRANĚNÍ VEŠKERÝCH TECHNOLOGICKÝCH ROZVODŮ A SÍTÍ, KTERÉ JSOU V SOUČASNOSTI VEDENY V DOTČENÉM PROSTORU. JEDNÁ SE O VEŠKERÁ VEDENÍ ZTI, UT, VZT A ZEJMÉNA ELEKTROINSTALACÍ.
- JEDNOTLIVÉ ETAPY STAVEBNÍCH PRACÍ PROVÁDĚT VŽDY V SOULADU SE STATICKOU ČÁSTÍ PROJEKTU A ZÁROVEŇ AŽ PO JEJICH NUTNÉM STATICKÉM ZAJIŠTĚNÍ.
- MEZI JEDNOTLIVÝMI STAVEBNÍMI PROCESY NUTNO DODRŽOVAT TECHNOLOGICKÉ PŘESTÁVKY STANOVENÉ PŘÍSLUŠNÝMI ČSN A PŘEDPISY VÝROBCŮ JEDNOTLIVÝCH MATERIÁLŮ.
- VE VÝKRESECH NEJSOU ZAKRESLENY VEŠKERÉ VEDENÍ VZT, ZTI A UT V OBJEKTU, PŘÍPADNĚ NA FASÁDĚ. TYTO PRVKY JSOU ZAKRESLENY V DÍLČÍCH ČÁSTECH TĚTO PD A BUDOU POLOHOVĚ PODROBNĚ KOORDINOVÁNY ARCHITEKTEM NA STAVBĚ.
- PŘI VEŠKERÝCH STAVEBNÍCH PRACÍCH JE NUTNO DBÁT NA TO, ABY NEDOŠLO K POŠKOZENÍ PONECHANÝCH STÁVAJÍCÍCH KONSTRUKCÍ.
- PŘI VEŠKERÝCH STAVEBNÍCH PRACÍCH JE NUTNO DBÁT NA TO, ABY NEDOŠLO K POŠKOZENÍ PONECHANÝCH STÁVAJÍCÍCH KONSTRUKCÍ.
- PŘI STAVEBNÍCH PRACÍCH BUDE DODRŽOVÁNA OCHRANA OKOLNÍCH OBJEKTŮ PŘED NEPŘÍZNIVÝMI ÚČINKY HLUKU A VIBRACÍ.
- PŘI PROVÁDĚNÍ PRACÍ NUTNO DODRŽOVAT BEZPEČNOST A OCHRANU ZDRAVÍ DLE VYHLÁŠKY 591/2006 SB. VČETNĚ JEJÍCH NOVELIZACÍ A SOUVISEJÍCÍCH PŘEDPISŮ.
- NOVĚ ZJIŠTĚNÉ OKOLNOSTI (ZEJMÉNA PRŮZKUMY PROVEDENÉ DESTRUKTIVNÍM ZPŮSOBEM VĚTŠÍHO ROZSAHU, KTERÉ DOPOSUD NEBYLO MOŽNÉ PROVÉST, A KTERÉ MOHOU OVIVLNIT NAVRHOVANÉ KONSTRUKČNÍ STATICKÉ ŘEŠENÍ) A DÁLE VEŠKERÉ NEJASNOSTI PŘI ZAHÁJENÍ JEDNOTLIVÝCH ETAP BOURACÍCH PRACÍ NUTNO KONZULTOVAT A ODSOUHLASIT PROJEKTANTEM NEBO STATIKEM STAVBY.
- LIKVIDACE VEŠKERÝCH ODPADŮ STAVBY BUD PROVEDENA V SOULADU S POŽADAVKY UVEDENÝMI V PRŮVODNÍ A SOUHRNNÉ ZPRÁVĚ A VEŠKERÝMI VYJÁDRĚNÍMI KE STAVEBNÍMU POVOLENÍ.
- VEŠKERÉ PRÁCE MOHOU PROVÁDĚT POUZE PROŠKOLENÍ PRACOVNÍCI A FIRMY S POTŘEBNOU ZPŮSOBILOSTÍ K DANÝM PRACÍM. POUŽITÉ MATERIÁLY A TECHNOLOGIE VYUŽÍVAT V SOULADU S NÁVODEM (TECHNICKÝM LITEM VÝROBKU), KE KOLAUDACI BUDOU PŘEDLOŽENY VEŠKERÉ PROTOKOLY O ZKOUŠKÁCH, REVIZE, DÁLE TECHNICKÉ LISTY (PROHLÁŠENÍ O SHODĚ, CERTIFIKÁTY) JEDNOTLIVÝCH VÝROBKŮ A MATERIÁLŮ.
- DOSUD NESPECIFIKOVANÉ A NEZADANÉ POVRCHOVÉ ÚPRAVY, BARVY A MATERIÁLY BUDOU ZADANÉ ARCHITEKTEM STAVBY BĚHEM REALIZACE.
- VEŠKERÉ PODLAHOVÉ SOKLY BUDOU VŽDY SOUČÁSTÍ DODÁVKY PODLAHOVÉ KRYTINY.

UPOZORNĚNÍ:

- VEŠKERÉ ROZMĚRY NUTNO OVĚRIT NA STAVBĚ DLE SKUTEČNOSTÍ!
- V PŘÍPADĚ ZJIŠTĚNÍ ROZPORU PROJEKTOVÉ DOKUMENTACE SE SKUTEČNÝM STAVEM NUTNO KONTAKTOVAT ARCHITEKTA A PROJEKTANTA STAVEBNÍ ČÁSTI.
- PRÁCE PROVÁDĚNÉ V BLÍZKOSTI STÁVAJÍCÍCH KONSTRUKCÍ PROVÁDĚT SE ZVÝŠENOU OPATRNOSTÍ, PRŮBĚŽNĚ OVĚŘOVAT PŘEDPOKLÁDANÉ ŘEŠENÍ SE SKUTEČNOSTÍ, PŘED ZAHÁJENÍM PRACÍ PROVÉST KONTROLU POLOHY STÁVAJÍCÍCH KONSTRUKCÍ.

± 0,000 = 438,45 m n.m Bpv

| | | | | | |
|-------------------|---|-------------------|---|---------|---------|
| NAVRHL: | Ing. arch. Martin Březina Ing. arch. Ivan Březina Ing. arch. Alice Husáková | ZAKÁZKA: | Novostavba objektu DZR v ulici Benešova v Domažlicích SO 03 - Bourání objektu čp. 99 | | |
| SCHVÁLIL: | Ing. arch. Martin Březina | NÁZEV VÝKRESU: | POHLEDY SV, SZ - BOURANÉ KONSTRUKCE | | |
| OBJEDNATEL: | Město Domažlice náměstí Míru 1 344 20 Domažlice | ARCHIVAČNÍ ČÍSLO: | 19 - 11/19 | | |
| DRUH DOKUMENTACE: | DPS | DATUM: | červen 2024 | D.1.1.8 | |
| | | MĚŘITKO: | 1:100 | FORMÁT: | 420/297 |
| | | REVIZE Č.: | | | |